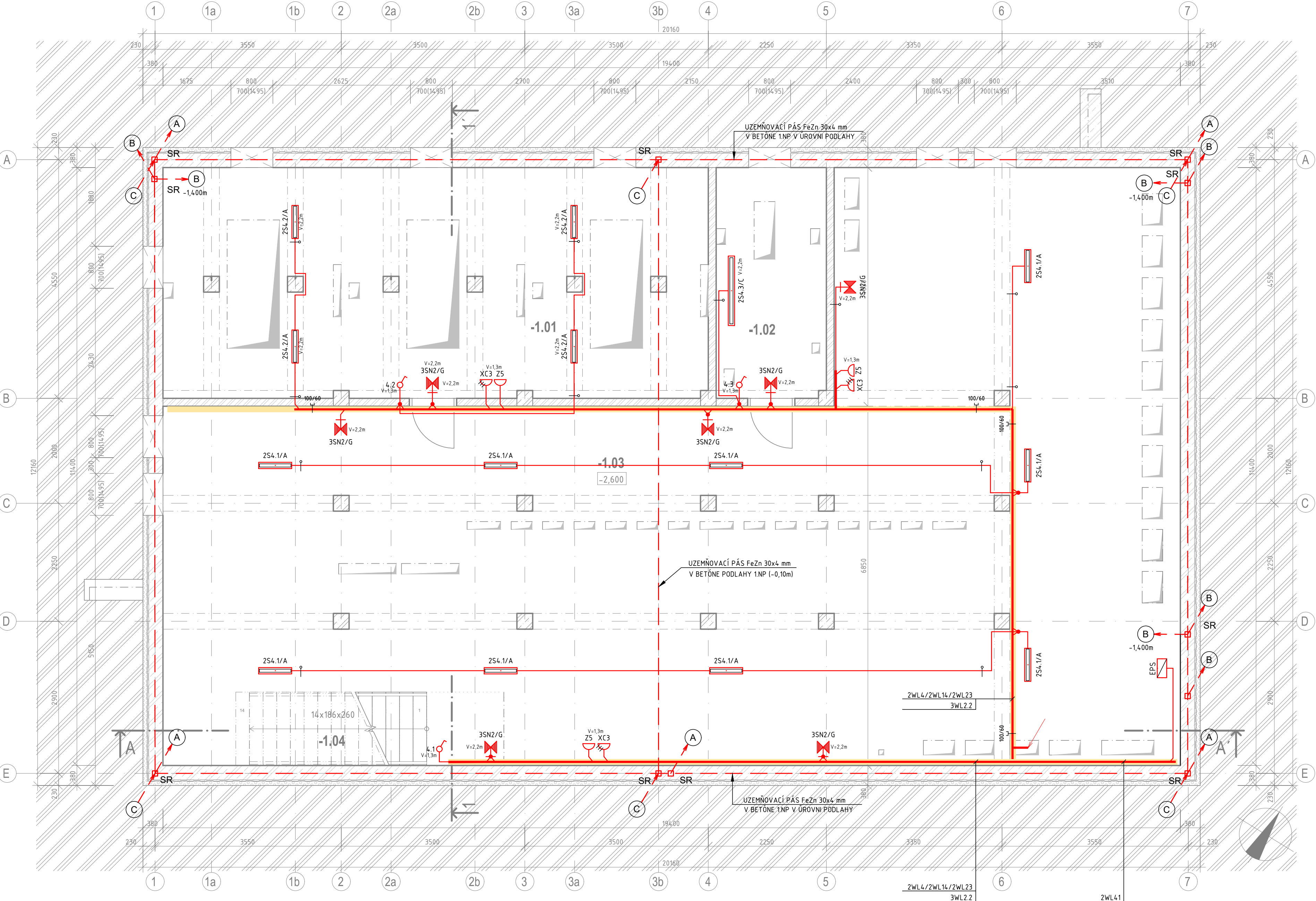


PÓDORYS 1.PP
1:50



LEGENDA ZNAČIEK:

- ZÁKLADOVÝ UZEMŇOVAČ - PÁSIK FeZn 30x4mm ULOŽENÝ V ZÁKLADOCH
- - - - - OBVODOVÝ UZEMŇOVAČ - PÁSIK FeZn 30x4mm ULOŽENÝ V ZEMI
- UZEMŇOVACÍ PRÍVOD - PÁSIK FeZn 30x4mm
- ⊕ PRÍPOJIT' VNÚTORNÚ UZEMŇOVACIU SÚSTAVU
- ZT - UZEMŇOVACIA TYČ FeZn D20/L=2m SO SVORKOU
- SZ - SKUŠOBNÁ SVORKA SZ
- SP - SVORKA BLESKOZVODNÁ, PRÍPOJOVACIA
- SR - SVORKA UZEMŇOVACIA, KRÍŽOVÁ
- SKRYTÝ IZOLOVANÝ ZVOD ALU D8mm/PVC V MUROVANEJ STENE
- UZEMŇOVACÍ PRÍVOD FeZn 30x4mm PRE VNÚT. UZEMNENIE TECHNOLOGICKEJ ČASŤI
- VERTIKÁLNY UZEMŇOVACÍ PRÍVOD FeZn 30x4mm

LEGENDA ZNAČIEK:

- ROZVÁDZAČE NN
- HLAVNÁ TRASA KÁBLOVÝCH ROZVODOV UL. V KÁBLOVOM ŽČABE
- SVETELNÁ INŠTALÁCIA UL. V KÁBLOVOM ŽČABE, RÚRKE, RESP. POD OMIETKOU
- ZÁSUVKOVÁ A SILNOPR. INŠTALÁCIA UL. V KÁBLOVOM ŽČABE, RÚRKE, RESP. POD OMIETKOU
- LED SVETIDLO PRIEMYSELNÉ, STROPNÉ RESP. ZÁVESNÉ
- LED SVETIDLO PRIEMYSELNÉ, NÁSTENNÉ
- LED SVETIDLO STROPNÉ
- LED SVETIDLO NÚDZOVÉ S PIKTOGRAMOM
- LED SVETIDLO NÁHRADNÉ OSVETLENIE, NÁSTENNÉ
- LED SVETIDLO VONKAJŠIE SO SPÍNAČOM POHYBU, NÁSTENNÉ
- JEDNOPÓLOVÝ VYPÍNAČ, 250V/10A ě1, IP20
- JEDNOPÓLOVÝ VYPÍNAČ DO VLHKA, 250V/10A ě1, IP44
- STRIEDAVÝ PREPÍNAČ 250V/10A, ě6, IP20
- SÉRIOVÝ PREPÍNAČ, 250V/10A, ě5, IP20
- PRIEMYSELNÝ TERMOSTAT, 230V/10A - DODÁVKA VZT
- JEDNOFÁZOVÁ ZÁSUVKA POD OMIETKU, 250V/16A, IP20
- JEDNOFÁZOVÁ ZÁSUVKA DO VLHKA, 250V/16A NA POVRCH, IP44
- TROJFÁZOVÁ ZÁSUVKA DO VLHKA, 32A/400V NA POVRCH, IP44
- EH - ELEKTRICKÝ KONVEKTOR, 230V, IP24 - DODÁVKA ÚK
- EC - VONKAJŠIA CHLADIACA JEDNOTKA - DODÁVKA VZT
- V - VENTILÁTOR - DODÁVKA VZT
- Y - SERVOPOHON KLAPKY, 230V, IP54 - DODÁVKA VZT
- EB - ELEKTRICKÝ OHRIEVAČ VODY, 3kW/230V, IP24 - DODÁVKA ZTI
- EPS, PSN - ÚSTREDNÁ POŽIARNEJ SIGNALIZÁCIE RESP. SYSTÉMU NARUŠENIA
- HLAVNÉ A DOPLNKOVÉ OCHRANNÉ POSPÁJANIE

- NÁPÁŤOVÁ SÚSTAVA, ROZVODNÁ SIET':

3/PEN AC 400/230V, 50Hz, TN-C
3/N/PE AC 400/230V, 50Hz, TN-S
2 DC 110V, IT

- OCHRANA PRED ZÁSAHOM EL. PRÚDOM STN 33 2000-4-41 /2019/:

- 411 OCHRANNÉ OPATRENIE: SAMOČINNÉ ODPOJENIE PRI PORUČE
- 4112 POŽIADAVKY NA ZÁKLADNÚ OCHRANU
- A1 - ZÁKLADNÁ IZOLÁCIA ŽIVÝCH ČASŤÍ, A2 - ZÁBRANY ALEBO KRYTÝ
- 4113 POŽIADAVKY NA OCHRANU PRI PORUČE
- OCHRANNÉ UZEMNENIE A POSPÁJANIE
- SAMOČINNÉ ODPOJENIE PRI PORUČE
- 412 OCHRANNÉ OPATRENIE: DVOJITÁ ALEBO ZOSILNENÁ IZOLÁCIA
- 415 DOPLNKOVÁ OCHRANA
- PRÚDOVÉ CHRÁNIČE
- DOPLNKOVÉ OCHRANNÉ POSPÁJANIE

POZNÁMKY:

- STANOVENIE VONKAJŠÍCH VPLYVOV JE URČENÉ V PROTOKOLE, KTORÝ JE PRÍLOHOU TECHNICKEJ SPRÁVY.
- ELEKTRICKÁ INŠTALÁCIA MUSÍ ZODPOVEDAť STN 332000-4-41 A STN 332000-7-701
- HLAVNÉ A DOPLNKOVÉ POSPÁJANIE VODIVÝCH ČASŤÍ VYKONAť V ZMYSLE STN 332000-4-41 A 332000-5-54.

LEGENDA SVIETIDIEL:

- A - SVIETIDLO LED PRIEMYSELNÉ, L600, 15W/1800lm/840, IP65
- B - SVIETIDLO LED PRIEMYSELNÉ, D390, 33W/3300lm/840, IP65
- C - SVIETIDLO LED PRIEMYSELNÉ, L1200, 25W/4000lm/840, IP65
- D - SVIETIDLO LED PRIEMYSELNÉ, L1500, 43W/5700lm/840, IP65
- E - SVIETIDLO LED NÁSTENNÉ, D390, 25W/2200lm/840, IP65
- F - SVIETIDLO LED NÁSTENNÉ, D390, 25W/2200lm/840, IP65, SENZOR
- G - SVIETIDLO LED NÁSTENNÉ, 110V DC, 8,5W/945lm/840, IP65
- N - SVIETIDLO LED NÚDZOVÉ S PIKTOGRAMOM, 3W/300lm/840, IP65

LEGENDA MIESTNOSTÍ 1.PP:

Č.M.	NÁZOV MIESTNOSTÍ	PLOCHA [m²]	POVRCHOVÉ ÚPRAVY			SVETLÁ VÝŠKA [m]	OSVETLENOSŤ E _n [lx]
			PODLAHA	STENA	STROP		
-1.01	KÁBLOVÝ PRIESTOR	45,1	BETÓN + PROTIPRAŠNÝ NÁTER	VÁPENNO CEMENTOVÁ OMIETKA + UMÝVATELNÝ AKRYLÁTOVÝ NÁTER	VÁPENNO CEMENTOVÁ OMIETKA + UMÝVATELNÝ AKRYLÁTOVÝ NÁTER	2,40	50
-1.02	KÁBLOVÝ PRIESTOR	9,2	BETÓN + PROTIPRAŠNÝ NÁTER	VÁPENNO CEMENTOVÁ OMIETKA + UMÝVATELNÝ AKRYLÁTOVÝ NÁTER	VÁPENNO CEMENTOVÁ OMIETKA + UMÝVATELNÝ AKRYLÁTOVÝ NÁTER	2,40	50
-1.03	KÁBLOVÝ PRIESTOR	155,1	BETÓN + PROTIPRAŠNÝ NÁTER	VÁPENNO CEMENTOVÁ OMIETKA + UMÝVATELNÝ AKRYLÁTOVÝ NÁTER	VÁPENNO CEMENTOVÁ OMIETKA + UMÝVATELNÝ AKRYLÁTOVÝ NÁTER	2,40	-
-1.04	SCHODISKO	6,8	BETÓN + PROTIPRAŠNÝ NÁTER	VÁPENNO CEMENTOVÁ OMIETKA + UMÝVATELNÝ AKRYLÁTOVÝ NÁTER	-	2,40	50
ÚŽITKOVÁ PLOCHA [m²]:		216,3					
ZASTAVANÁ PLOCHA [m²]:		245,15					
OBOSTAVANÝ PRIESTOR [m²]:		1 967,01					

ČÍSLO	TEXT ZMENY - ODÔVODNENIE	DÁTUM	PODPIS
A			
B			
C			

NÁZOV STAVBY			
MODERNIZÁCIA ÚDRŽBOVEJ ZÁKLADNE TROLEJBUSOV A VÝSTAVBA MENIARNE			
			
EURÓPSKA ÚNIA Kohézny fond OP Integrovaná infraštruktúra 2014 – 2020		MINISTERSTVO DOPRAVY SLOVENSKEJ REPUBLIKY	
OBJEDNÁVATEĽ		DOPRAVNÝ PODNIK MESTA PREŠOV, a.s. BARDEJOVSKÁ 7, 080 06 LUBOTICE	
ZHOTOVITEĽ		ZDRUŽENIE MÚZ PREŠOV	
VEDÚCI ČLEN ZDRUŽENIA DOPRAVOPROJEKT, a.s. KOMINÁRSKA 141/2/4, 832 03 BRATISLAVA		ČLEN ZDRUŽENIA ISPO spol. s r.o., inžinierske stavby SLOVENSKÁ 86, 080 01 PREŠOV	
ZODPOVEDNÁ OSOBA Ing. MICHAL BOČORA		ZODPOVEDNÁ OSOBA Ing. JOZEF ANTOL	
HLAVNÝ INŽINIER PROJEKTU Ing. arch. ZUZANA MACHÁČOVÁ			
ČÍSLO ZÁKAZKY		8674-00	

PROJEKTANT/SPRACOVATEĽ ČASŤI 		DOPRAVOPROJEKT, a.s., KOMINÁRSKA 141/2/4, 832 03 BRATISLAVA	
ZODPOVEDNÝ PROJEKTANT Ing. MILAN HOLEŠ		PODPIS 	
VYPRACOVAL Ing. MILAN HOLEŠ		PODPIS 	
KONTROLOVAL Ing. VLADIMÍR KOSTELKA		PODPIS 	
IDENTIF. ČÍSLO PRÍLOHY MUZTP0-DRS-C-D000-040400-603-X			
ČASŤ DOKUMENTÁCIE D VÝKRESY A PÍSMONNOSTI OBJEKTOV		KRAJ PREŠOVSKÝ	
OBJEKT 404 MENIAREŇ BARDEJOVSKÁ		OKRES PREŠOV	
		KATASTER LUBOTICE	
		SÚRADNICOVÝ SYSTÉM S-JTSK v real. JTSK	
		VÝŠKOVÝ SYSTÉM Bpv	
		DÁTUM 06/2023	
		FORMÁT 10xA4	
		MIERKA 1:50	
		STUPEŇ DRS/OVZ	
ČASŤ OBJEKTU 600 ELEKTROINŠTALÁCIA A BLESKOZVODY		ČÍSLO ZÁKAZKY 8674-00	
NÁZOV PRÍLOHY PÓDORYS 1.PP - ELEKTROINŠTALÁCIA		ČÍSLO SUPRAVY 603	